

---

# ERSTVERMIETUNG

## Wohnungen „Im Hinderacher“ in Höri

---



**Gasser & Partner Architekten + GU AG**

Sonneggweg 5, 8180 Bülach, Telefon 044 863 70 80

[www.gp-immobilien.ch](http://www.gp-immobilien.ch) / [info@gp-immobilien.ch](mailto:info@gp-immobilien.ch)

## Lage & Informationen



Distanz zur Bushaltestelle	Ca. 350 Meter
Distanz nach Bülach	Auto: Ca. 3 Km. / Ca. 5 Minuten Bus: Ca. 11 Minuten
Distanz nach Zürich	Auto: Ca. 20 Km. / Ca. 25 Minuten Bus/S-Bahn: Ca. 38 Minuten
Steuerfuss (ohne Kirche)	114 %
Einwohnerzahl <sup>1</sup>	2'690
Bildung	Spielgruppe, Kindergarten und Primarschule in Höri, Oberstufe und Gymnasium in Bülach.
Freizeitgestaltung	Verschiedene Vereine, Sportanlage und Freibad in Bülach.
Einkaufsmöglichkeiten	Landi und Volg sind in kurzer Gehdistanz erreichbar. Grössere Einkaufszentren befinden sich in Bülach und Bachenbülach.
Weitere Informationen über Höri finden Sie unter	<a href="http://www.hoeri.ch">www.hoeri.ch</a> .

<sup>1</sup> Quelle: Statistisches Amt des Kantons Zürich (<https://data.statistik.zh.ch/infospc/geport/gemeinde.jsp>)

## Ausbaustandard<sup>2</sup>

Die Wohnungen bestechen mit einem durchdachten Wohnkonzept und einem gehobenen Ausbau mit hochwertigen Materialien.

### Moderne Küche

Hochwertige, offene und moderne Herzog-Küche (Modell Vario) Geräte von der Firma Electrolux.

Farbe Kunstharzfront:	Creme Noblesse
Abdeckung (Naturstein):	Black Sao Marcos (Schwarz)
Rückwand:	Helle keramische Platten
Kochfeld:	Induktion
Übrige Geräte:	Kühlschrank mit separatem Gefrierfach, Geschirrspüler, hochliegender Backofen

### Hochwertige Bodenbeläge

Keramische Bodenplatten im Entree, Wohnen- / Essen, den Nasszellen und der Küche. PVC-Klick in den Zimmern.

Bodenplatten:	Helle Platte (almond matt) mit Holzstruktur
Wandplatten (auch Boden bei Nasszellen):	Dunkle Platte (dunkelgrau matt) mit Natursteinoptik
PVC-Klick:	Starclik Markham Oak Light

### Sanitäre Installationen

Zwei Nasszellen (Dusche<sup>3</sup> / WC und Bad / WC) in jeder Wohnung. Sanitäre Installationen insbesondere Waschtische von Laufen. Ein Unterbau pro Wohnung.

### Heizung

Bodenheizung in allen Wohnungen mit Temperaturregler in allen Zimmern und im Wohnbereich. Die Wärmeerzeugung erfolgt mit einer umweltfreundlichen Luft- / Wasser Wärmepumpe.

### Kontrollierte Wohnungslüftung

Alle Wohnungen verfügen über eine eigene kontrollierte Wohnungslüftung.

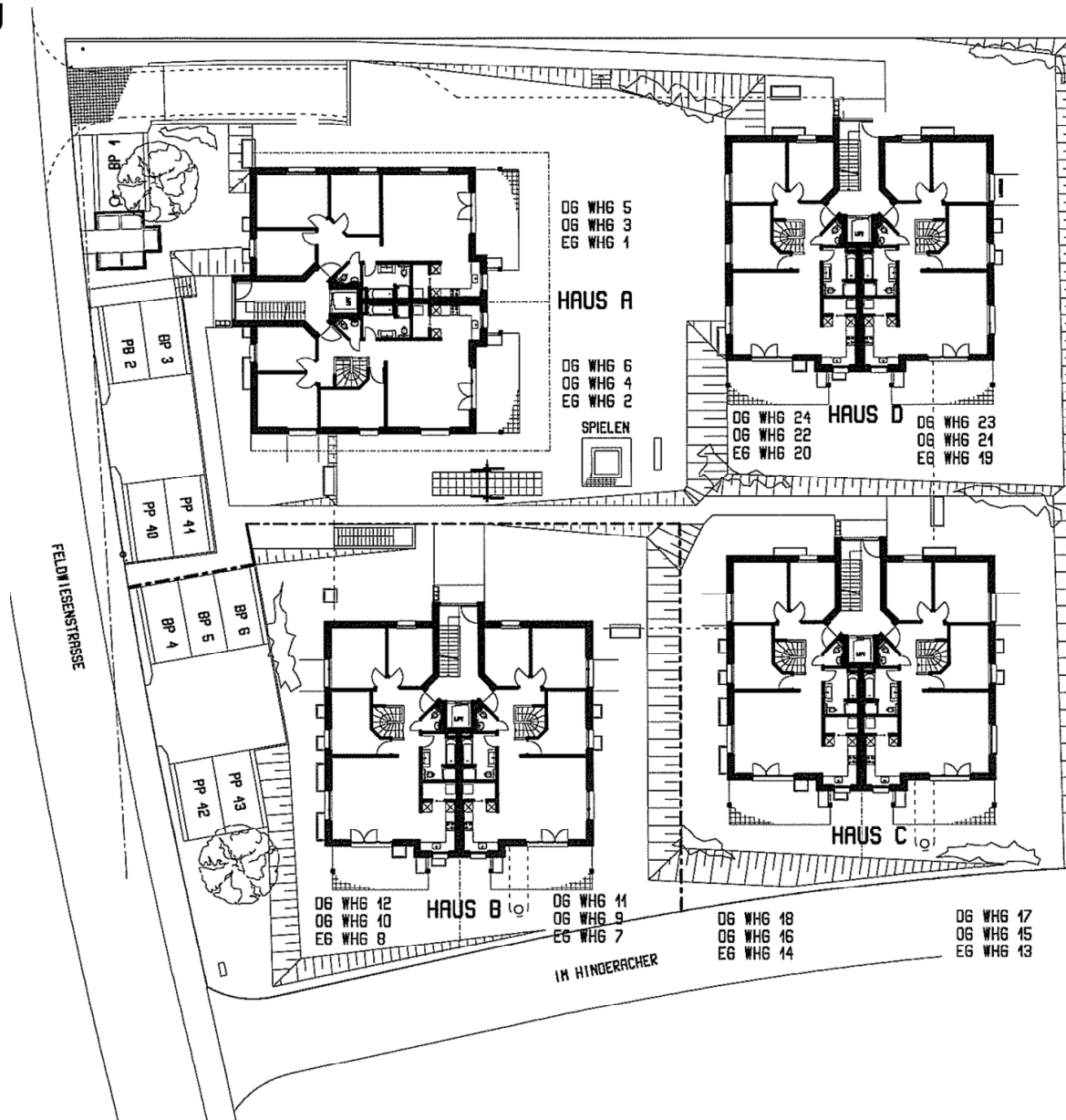
### Elektrisch

Die Wohnungen sind grosszügig mit Steckdosen, Einbauspots, und Multimediaschalter ausgerüstet (Details gemäss Elektroplan).

<sup>2</sup> Küchenpläne, Muster der Bodenbeläge und Referenzfotos können vor Ort, respektive nach Vereinbarung besichtigt werden.

<sup>3</sup> Dusche siehe Grundriss. Front mit Stange für Duschvorhang.

# Plan Umgebung



## Kurzübersicht & Angebot

<b>Einzugstermin</b>	Per 1. Dezember 2017 oder nach Vereinbarung (vermietete Wohnungen werden im November übergeben)
<b>Besichtigungen mit Interessenten vor Ort</b>	Nach Vereinbarung
<b>Muster Bodenbeläge und Referenzfotos</b>	Auf Anfrage / bei Besichtigung
<b>Mietpreis und Nebenkosten</b>	Siehe „Mietobjekte und Mietzinsen“ (separate Übersicht)
<b>Pläne der Wohnungen</b>	Siehe „Pläne“ (separate Übersicht)
<b>Mieterkaution</b>	2 Monatsmieten
<b>Anmeldung / benötigte Unterlagen</b>	Siehe separates Anmeldeformular

### Beratung & Vermietung

#### **Gasser & Partner Architekten + GU AG**

Sonneggweg 5, 8180 Bülach

**Marcel Reinhard**

Telefon 044 863 70 80

Mobile 079 640 09 92

e-mail: [info@gp-immobilien.ch](mailto:info@gp-immobilien.ch)

Änderungen und Zwischenvermietung vorbehalten / alle Angaben SE&